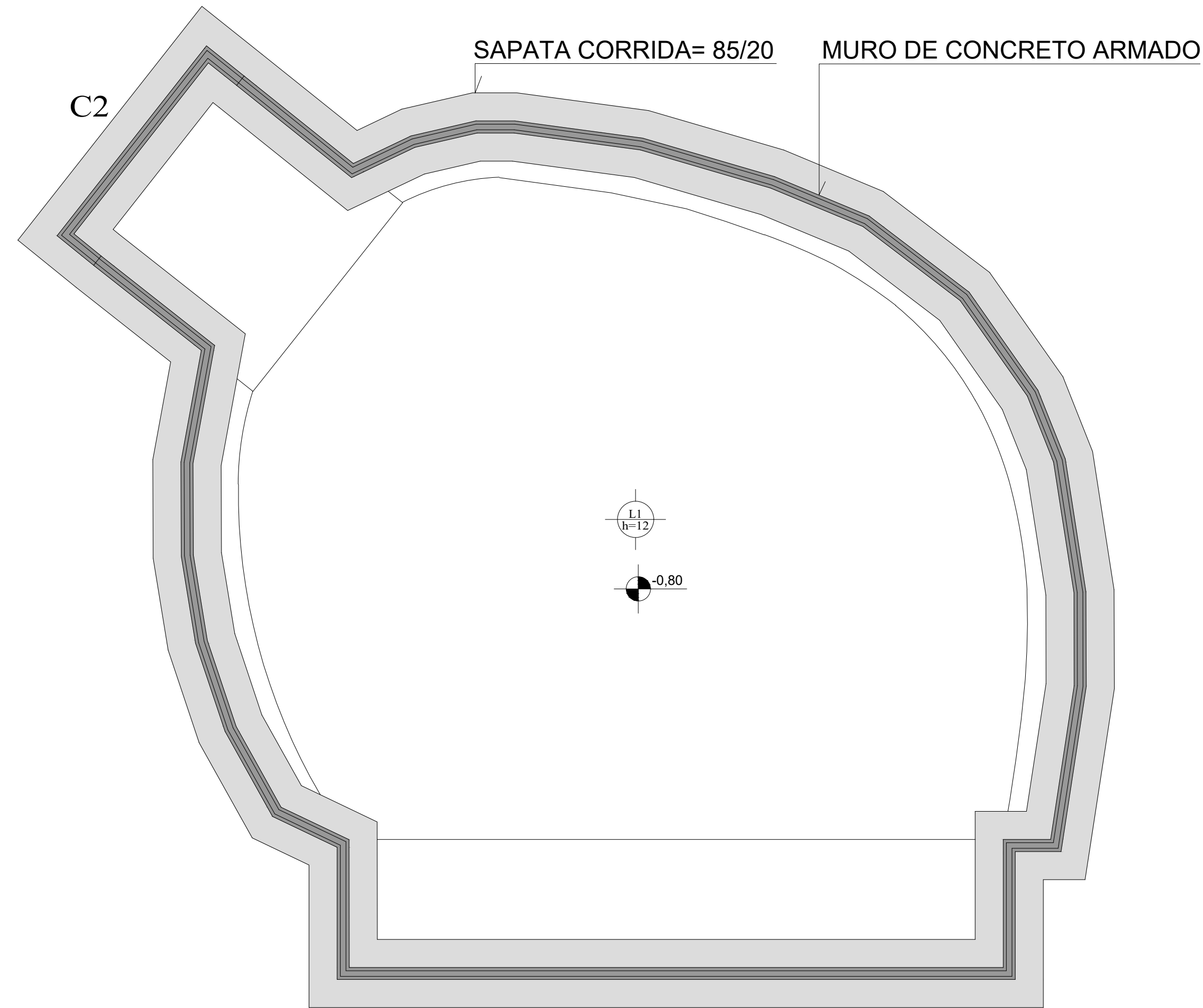
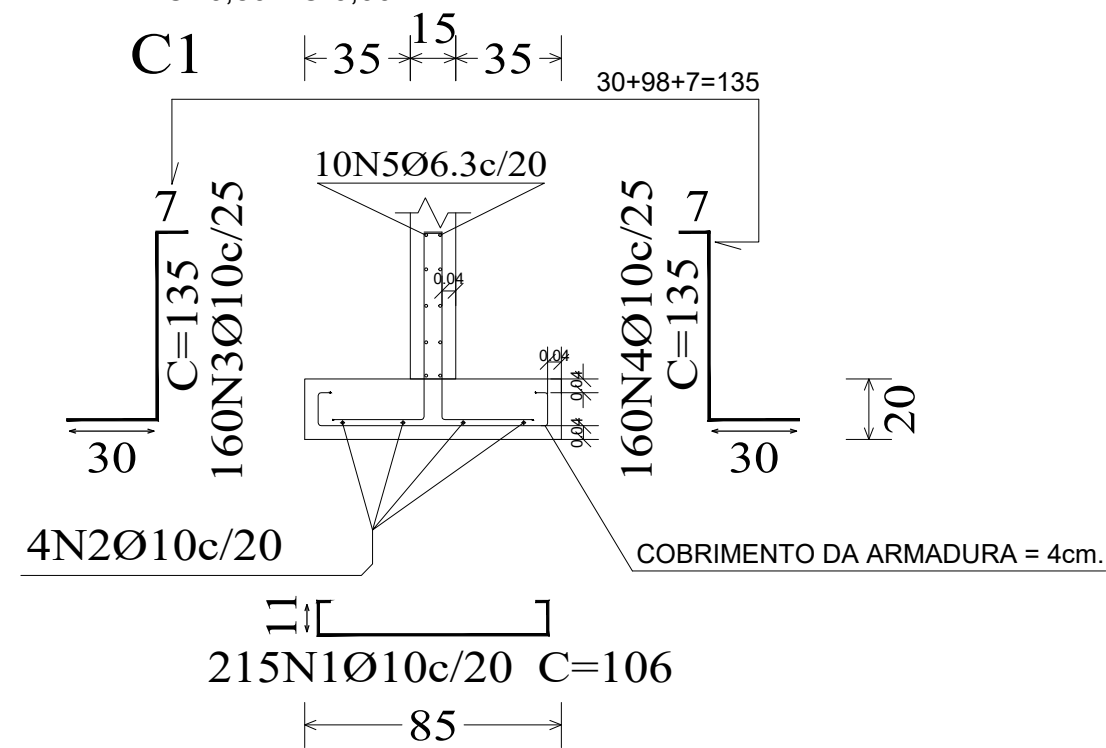


FUNDAÇÃO COM MURO

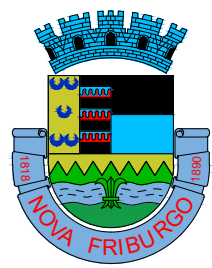
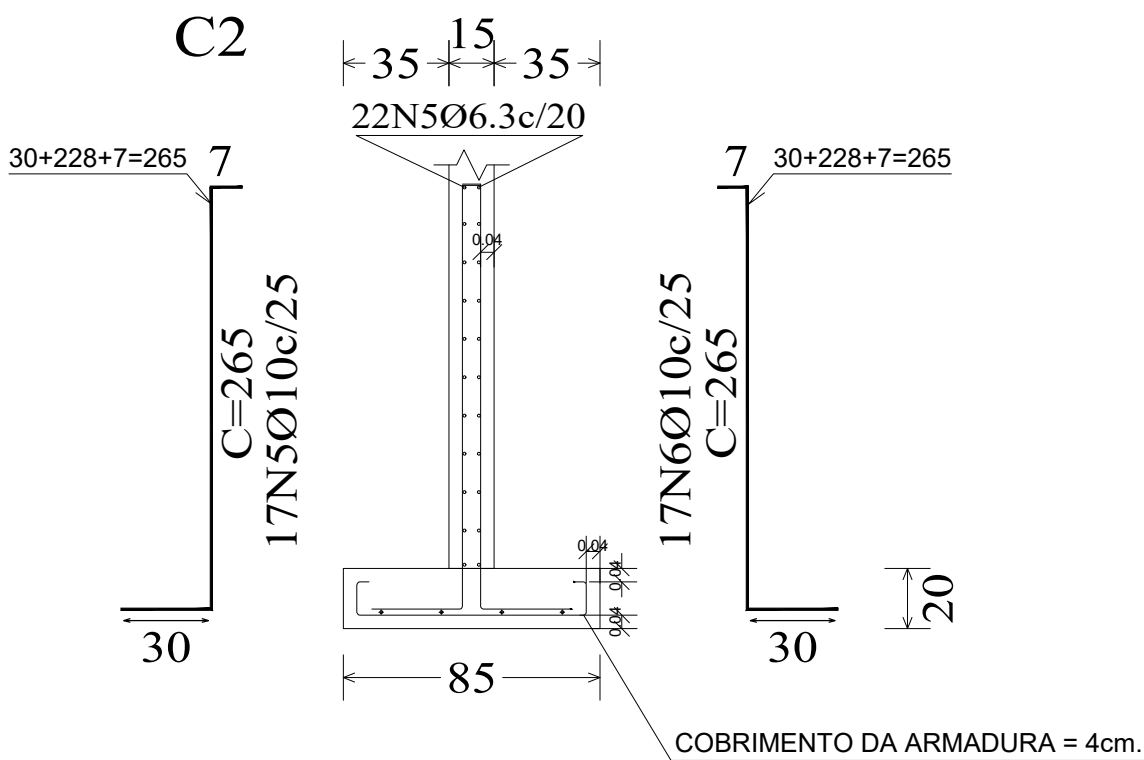


Laje de Fundação-Sapata Corrida
Detalhamento fundação
Concreto: C20, sapata corrida
Concreto: C25, muro de concreto
Escala: 1:50

SAPATA CORRIDA COM MURO DE CONCRETO,
NÍVEL DO -0,80 AO 0,00m.



SAPATA CORRIDA COM TRECHO DA RAMPA E MURO
DE CONCRETO, NÍVEL DO -0,80 AO 0.00 + 1,30m.



NOVA
FRIBURGO
PREFEITURA

SECRETARIA DE
INFRAESTRUTURA
E OBRAS

PISTA DE SKATE - PRAÇA DO CÔNEGO - BANK (Det. 06)

Nº DO PROCESSO: ASSUNTO:
PROJETO BÁSICO ESTRUTURAL DA PISTA DE SKATE DA PRAÇA DO CÔNEGO.

SECRETÁRIO DE OBRAS
BERNARDO COELHO VERLY - MATRÍCULA : 62.009

SUBSECRETÁRIO DE PROJETOS
E RESPONSÁVEL TÉCNICO
LUAN LEITE FEIJÓ - CREA/RJ: 2013102356 - MATRÍCULA : 115.288

ENDEREÇO : PRAÇA SANT' ANNA, CÔNEGO - NOVA FRIBURGO - RJ. CEP: 28621-680

FORMA E ARMAÇÃO DA SAPATA CORRIDA COM MURO DE CONCRETO ARMADO, SEGUIDO DO ARRANQUE
DA FUNDAÇÃO, NÍVEL = -0,80m AO NÍVEL DA RAMPA EM 2,10m.

PRANCHA :	ESCALA :	DATA :	PRANCHA :
509 X 420	INDICADA	NOV / 2025	01/01

Nota de projeto:
Devido o relatório de sondagem ter apresentado uma resistência baixa do solo,
o mesmo deverá ser compactado antes de receber a estrutura, para evitar o
aparecimento de trincas ou fissuras.